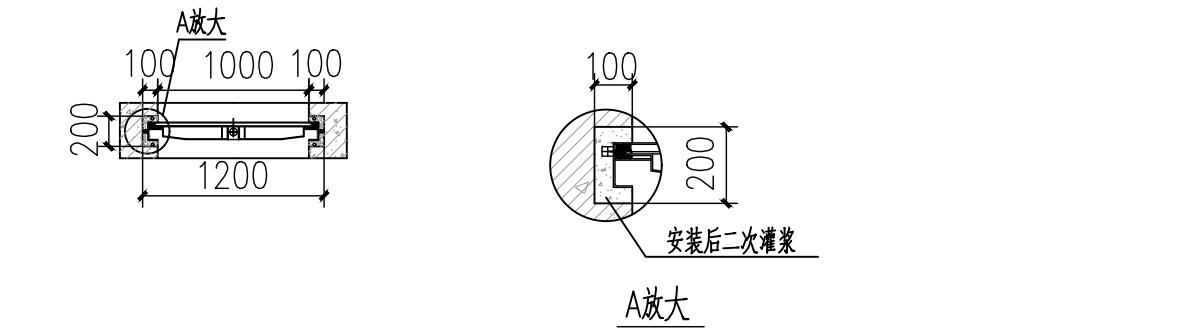
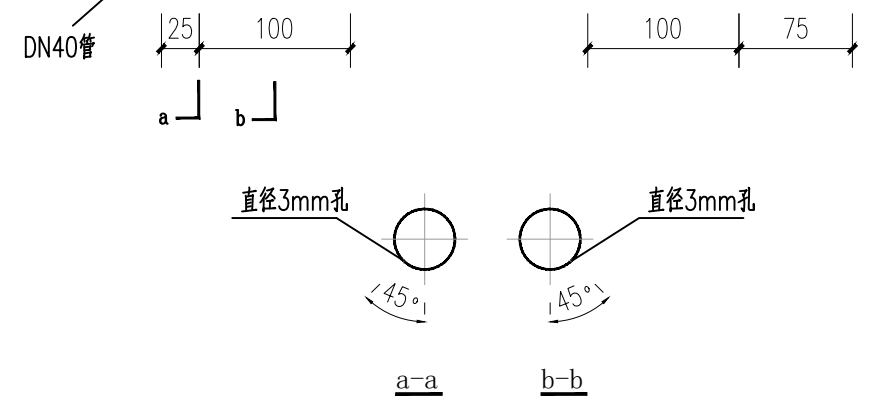
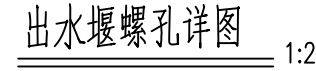


节点大样图1(出水堰板详图2)1:20



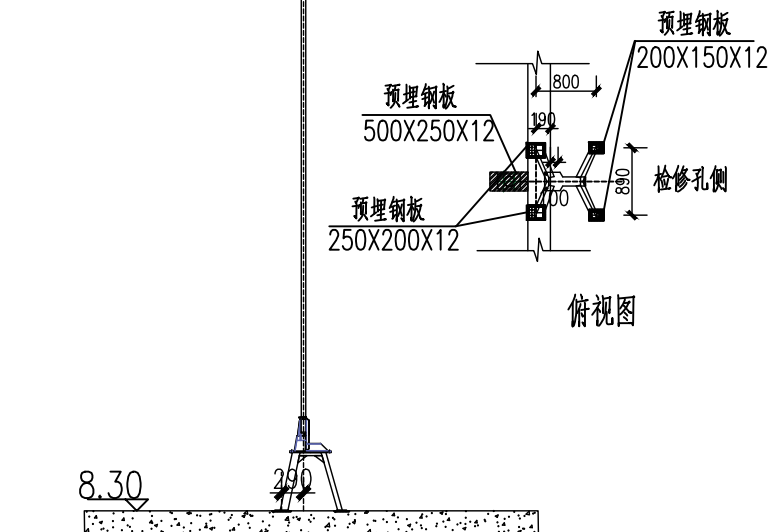
1000x2100电动渠道闸门预埋件图 1:50



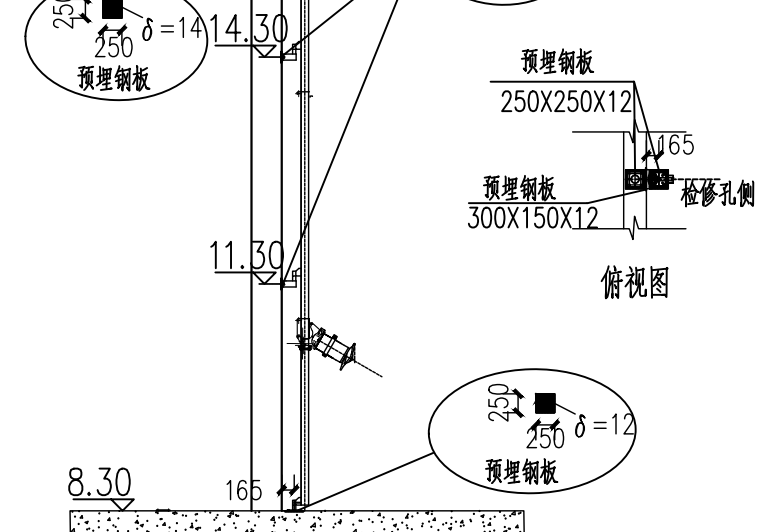
穿孔曝气管安装详图

说明：

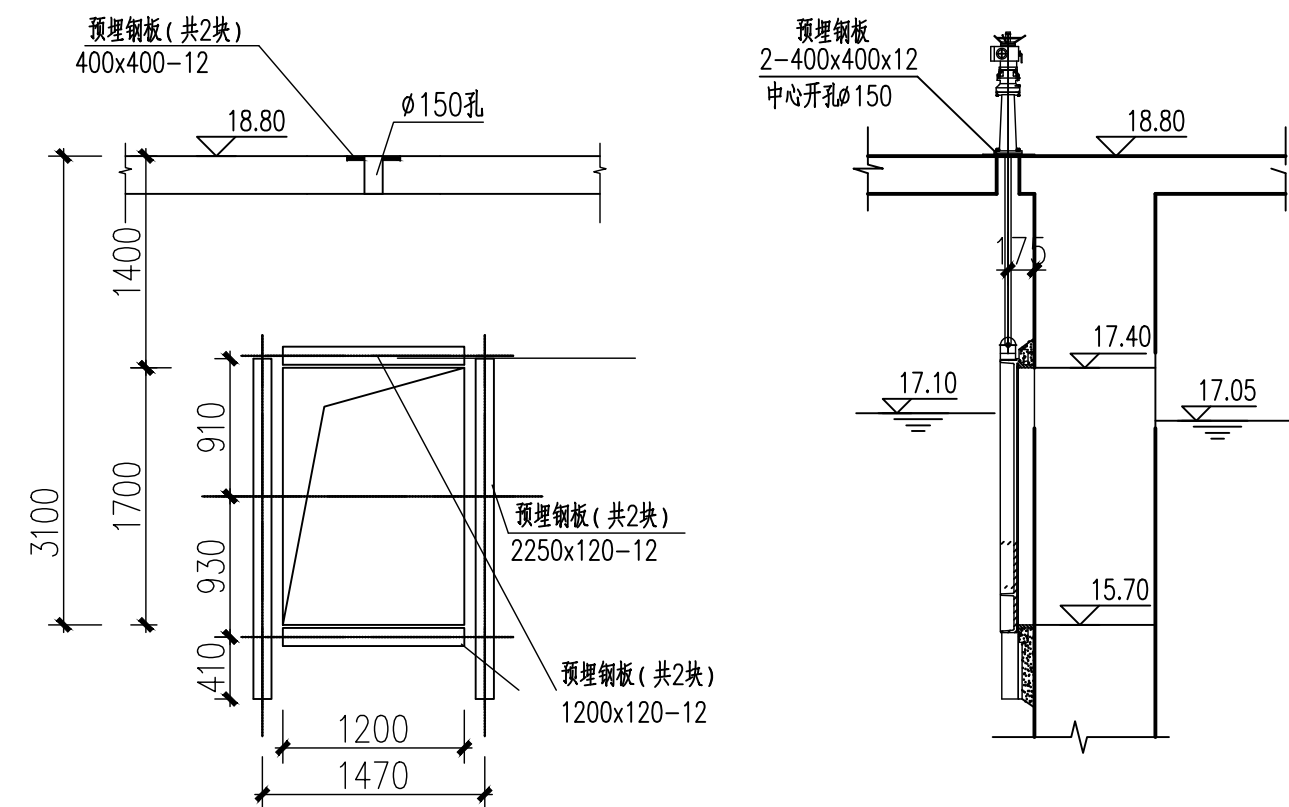
1. 图中尺寸标注：图中所注尺寸单位标高以米计，其它以毫米计；本图采用85高程系。
2. 本工程设计规模为 $4.0\text{万m}^3/\text{d}$ 。
3. 因设备招标未定，所有设备功率仅供参考，以实际确定的功率为准。所有设备预留孔洞、预埋件基础位置为暂定，待设备厂家招标确定后，由设备厂家与设计院沟通后进行二次设计，核定无误后方可施工和安装。
4. 本图需经图审单位审查通过后，加盖出图公章方可作为施工图使用。




潜水推流器预埋件布置图



潜水搅拌机预埋件布置图



1200x1700电动闸门预埋件图 1:50

 中国市政工程东北设计研究总院有限公司						代建单位		东莞市水务集团建设管理有限公司			
						工程名称		东莞市大朗寮边水质净化厂工程			
审 定	刘 双	2022	校 核	刘健辉	刘健辉	子项名称		A0A生物池			
审 核	刘 双	2022	设 计	朱松林	朱松林	设备安装大样图（一）					
项目负责人	薛 昆	薛昆	制 图	陶文鑫	陶文鑫	阶 段	施工图	专 业	工艺	比 例	
专业负责人	梁 伟	梁伟	日 期	2025. 04	图 号	25P-8304S-04S-19	工程编号	25P-8304S	版 次	A	